



**EIT.zürich**

EIT.zürich  
Riedstrasse 14  
Postfach  
8953 Dietikon 1  
043 322 44 33  
www.eitzürich.ch

# EINLADUNG

## zum 50-Jahr Jubiläum des EBZ und Einweihung des Erweiterungsbaus

**am Mittwoch, 24. August 2022**  
**ab 15.30 Uhr im Elektro-Bildungs-Zentrum EBZ,**  
**Grendelbachstr. 35, 8307 Effretikon**

Vom **ELAZ**  **1972**



zum **EBZ** **2022**



### Programm:

- |               |  |
|---------------|--|
| ab 15.30 Uhr  | <b>Eintreffen &amp; Welcome Drink</b>  |
| bis 17.45 Uhr | <b>Freie Besichtigung der Highlights im EBZ und Apéro</b>  |
| 18.00 Uhr     | <b>Offizieller Jubiläumsakt</b><br>Begrüssung durch Andreas Egli, Präsident EIT.zürich<br>Grusswort von Dr. Silvia Steiner, Regierungsrätin und Bildungsdirektorin<br>Rückblick 50 Jahre EBZ, Beat Krauer und René Schiess<br>Schlusswort Andreas Egli, Präsident EIT.zürich |
| 19.00 Uhr     | <b>Abendessen im Betriebsrestaurant Ampère</b>   |
| 22.00 Uhr     | Ausklang des Anlasses  |

Wir freuen uns auf Ihre Anmeldung mit Begleitung **bis spätestens Dienstag, 2. August 2022** mittels Onlineregistration auf [www.eitzürich.ch/agenda](http://www.eitzürich.ch/agenda).  
Die Teilnahme ist für EIT.zürich Mitglieder und unsere Gäste kostenlos.



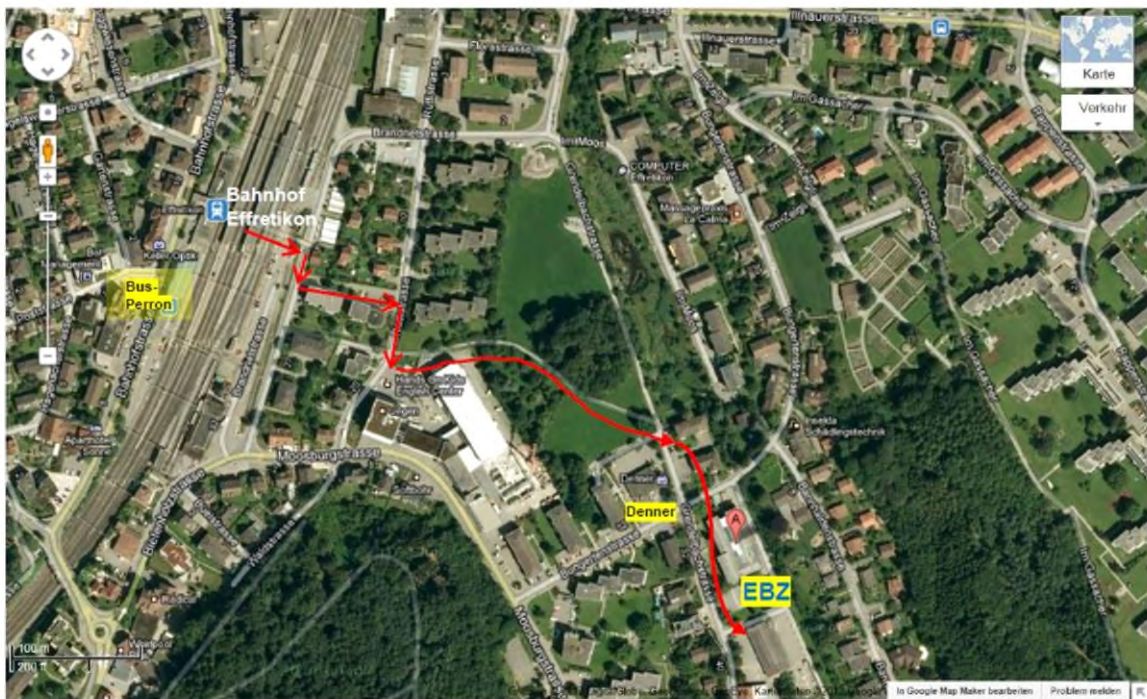
Es stehen nur wenige Parkplätze beim EBZ zur Verfügung, weshalb die Anreise mit den öv empfohlen wird. Das EBZ liegt sieben Gehminuten vom Bahnhof Effretikon entfernt, der Fussweg vom Bahnhof ins Bildungszentrum ist durch Wegweiser gekennzeichnet. Sie finden den Situationsplan auf der Rückseite.

Anreise mit dem ÖV empfohlen:

Das EBZ liegt sieben Gehminuten vom Bahnhof Effretikon entfernt, welcher sehr gute S-Bahn Anschlüsse (S3, S7, S8, S16, S19) zu den Städten Zürich, Winterthur, Wetzikon, Aarau und Schaffhausen bietet. Der Fussweg vom Bahnhof ins Bildungszentrum ist durch Wegweiser gekennzeichnet.

Anreise mit dem PW:

Mit dem Auto erreichen Sie das EBZ via Autobahn A1, Ausfahrt Effretikon zwischen Zürich und Winterthur. Bitte beachten Sie, dass beim Elektro-Bildungs-Zentrum selbst nur wenige Aussen- und Garagenparkplätze zur Verfügung stehen.



Quellenangabe: Google maps

**Elektro-Bildungs-Zentrum**

Grendelbachstrasse 35

8307 Effretikon

Tel. 052 354 64 00

Fax 052 354 64 01

[www.ebz.ch](http://www.ebz.ch)

